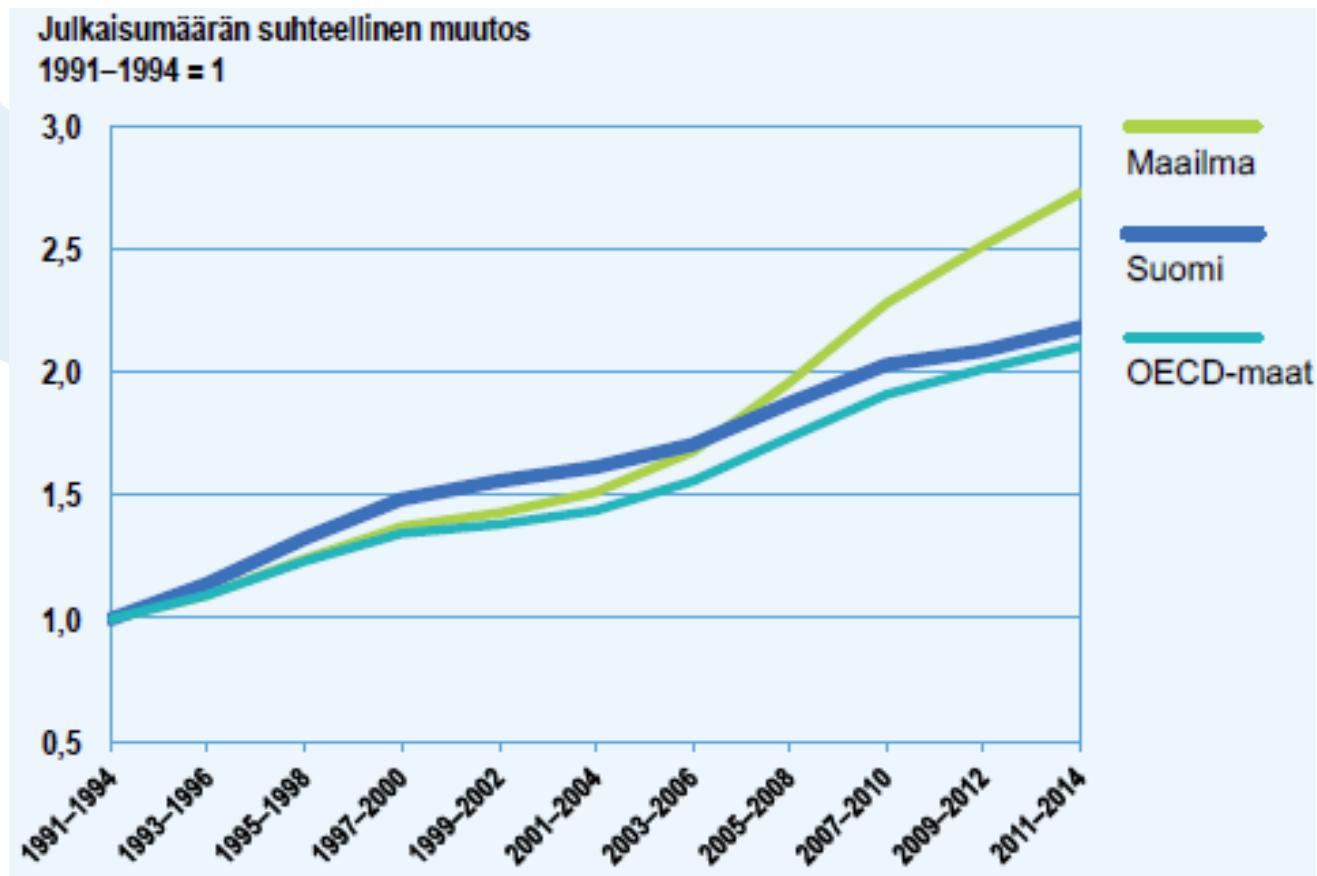


# T&K&I:N HYÖDYT

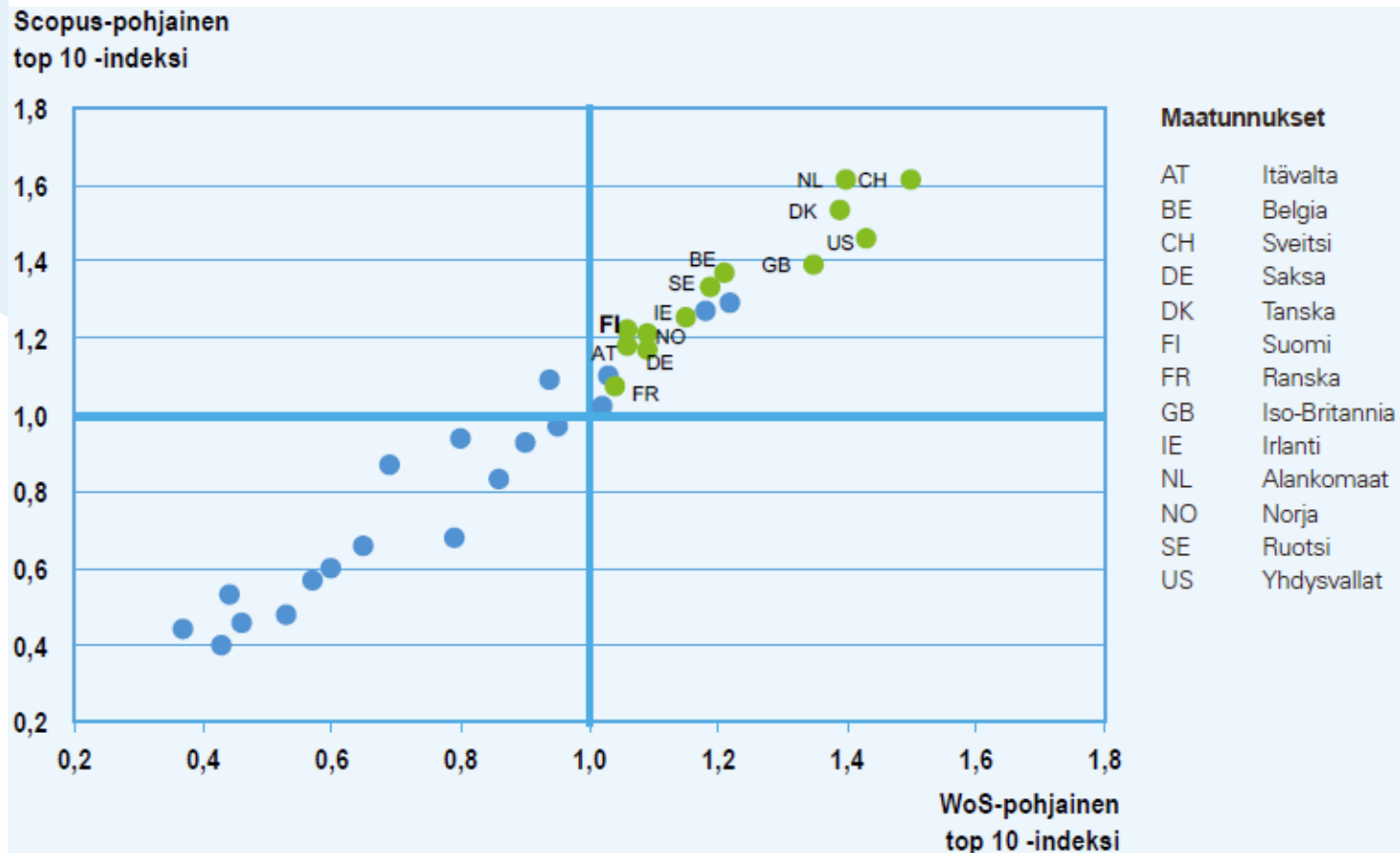
 **SIVISTA**  
SIVISTYSTYÖNANTAJAT

# Tieteellisten julkaisujen määrän kehitys



Lähde: Akatemia, WoS,  
Clarivate ja CSC

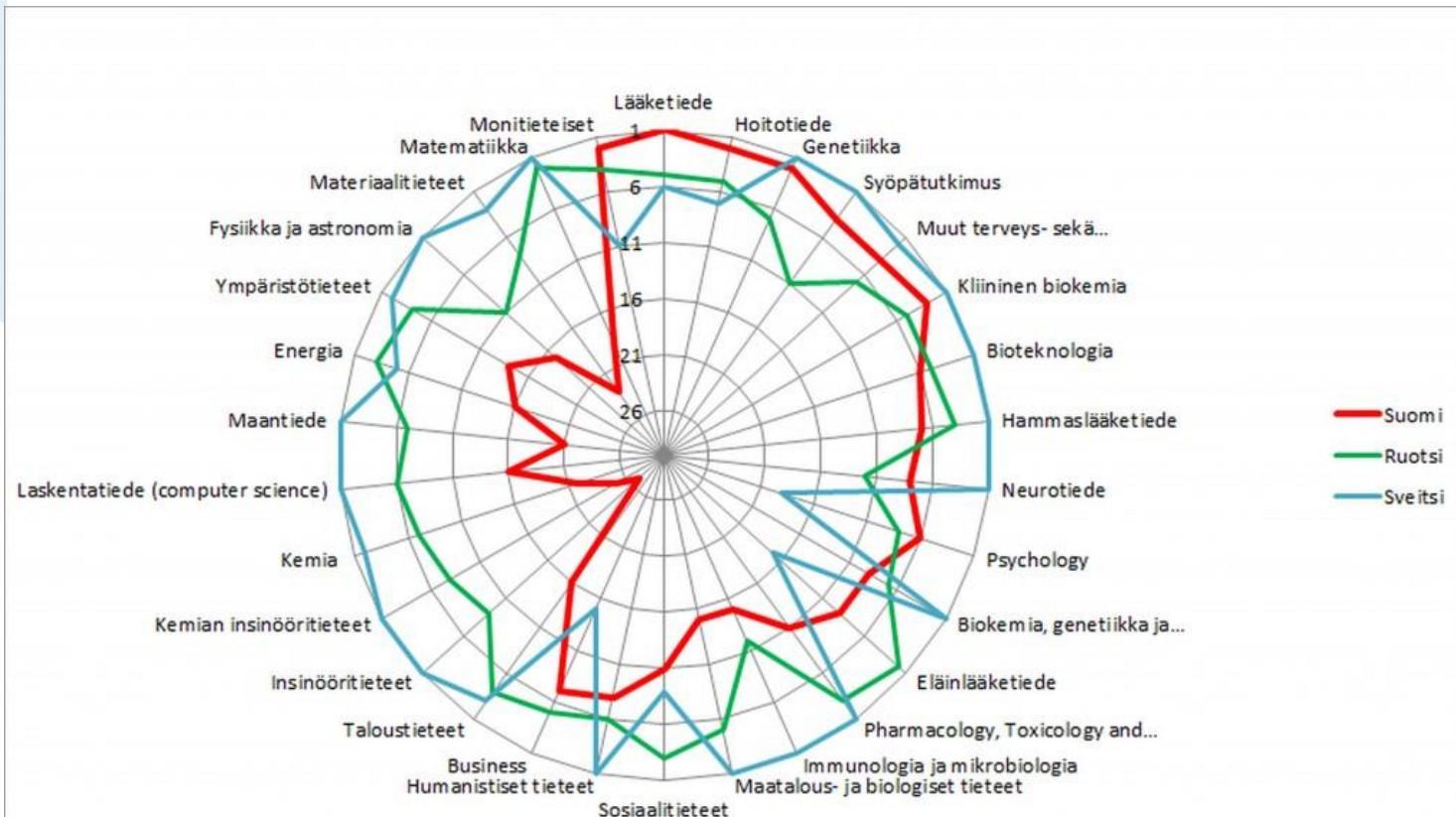
# OECD-maiden top 10 -indeksit 2010-2014



Eniten viitattuun 10 % kuuluvien tieteellisten julkaisujen suhteellinen osuus. Tieteenalan keskitaso maailmassa = 1.

Lähde: Akatemias, WoS, Clarivate, Scopus, Elsevieri ja CSC

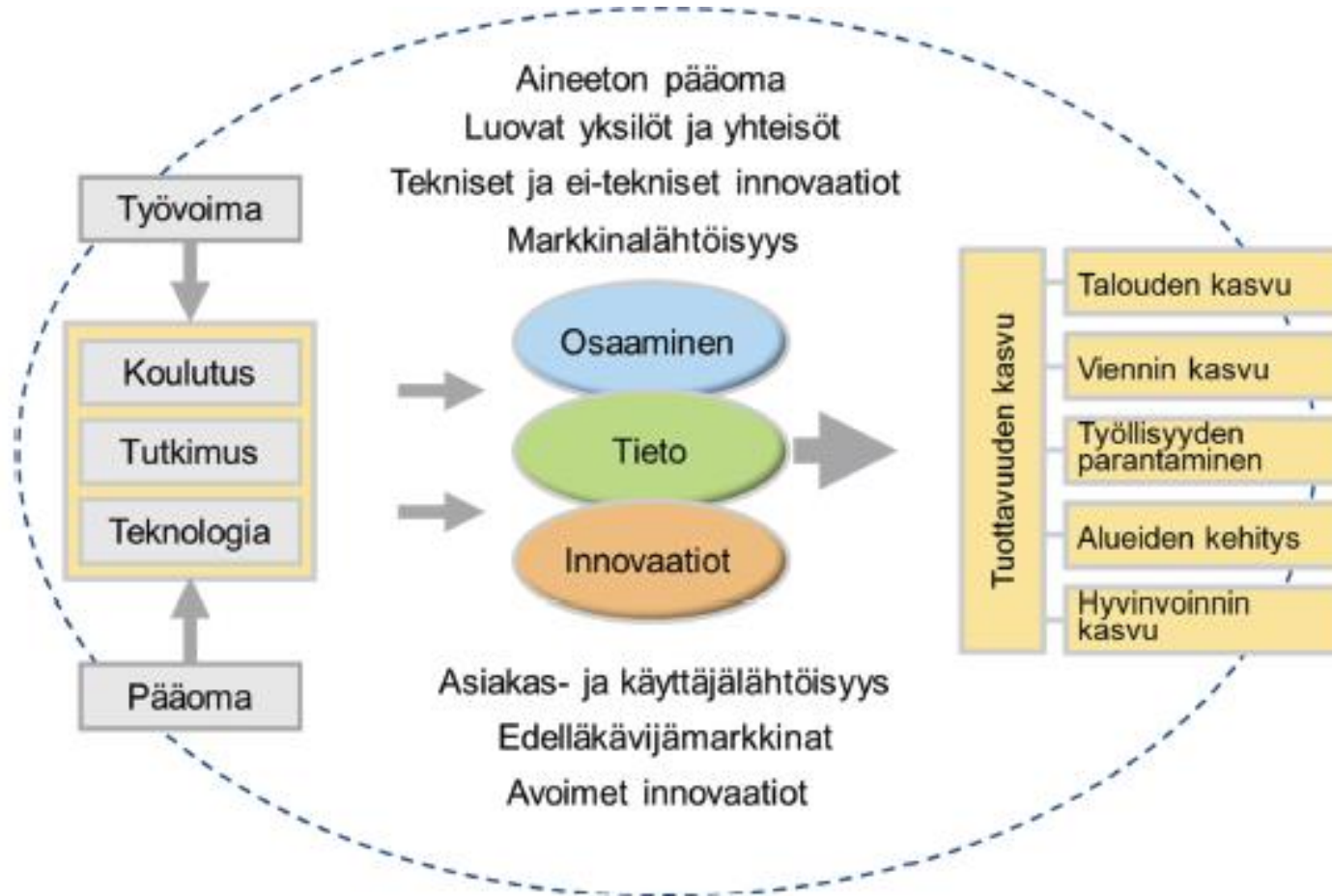
# Viittaukset tieteellisiin julkaisuartikkeleihin julkaisua kohden tieteenaloittain



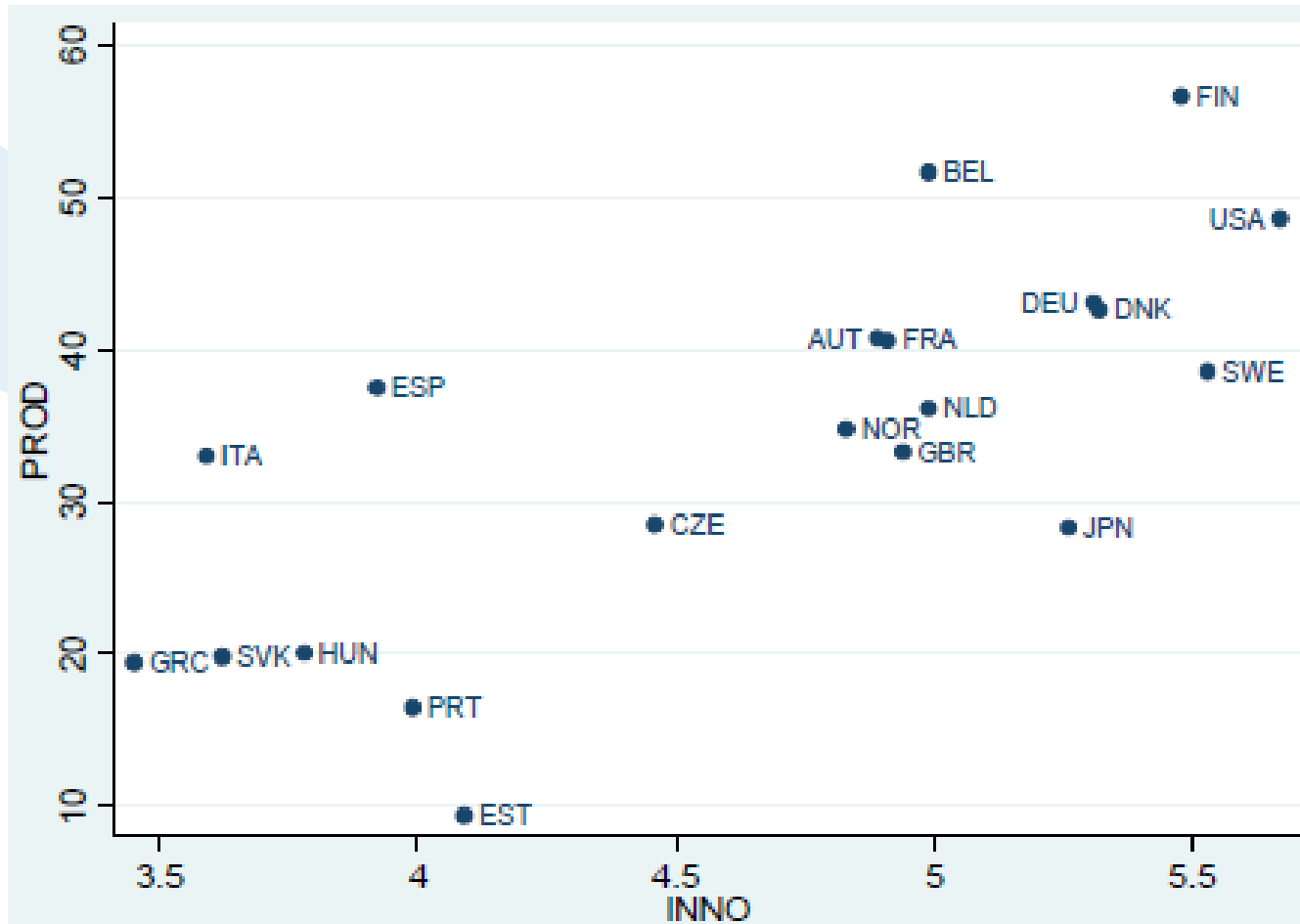
Lähde: Juhani Knuuti ja Scopus-tietokanta

50 eniten julkaisevaa maata: paras ulkokehällä

# Taloukasvun lähteet

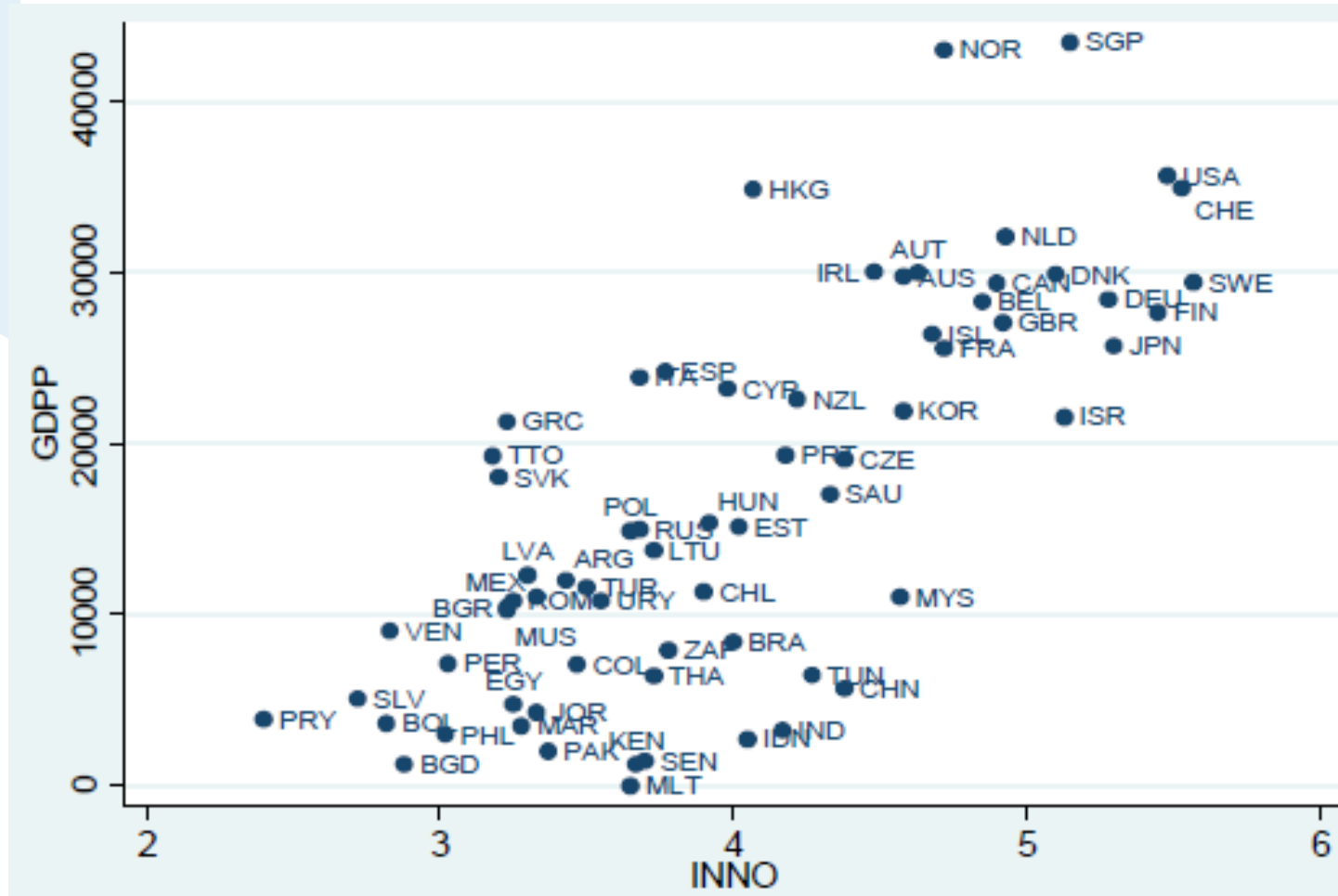


# Innovaatioindeksi (WEF) ja työn tuottavuus



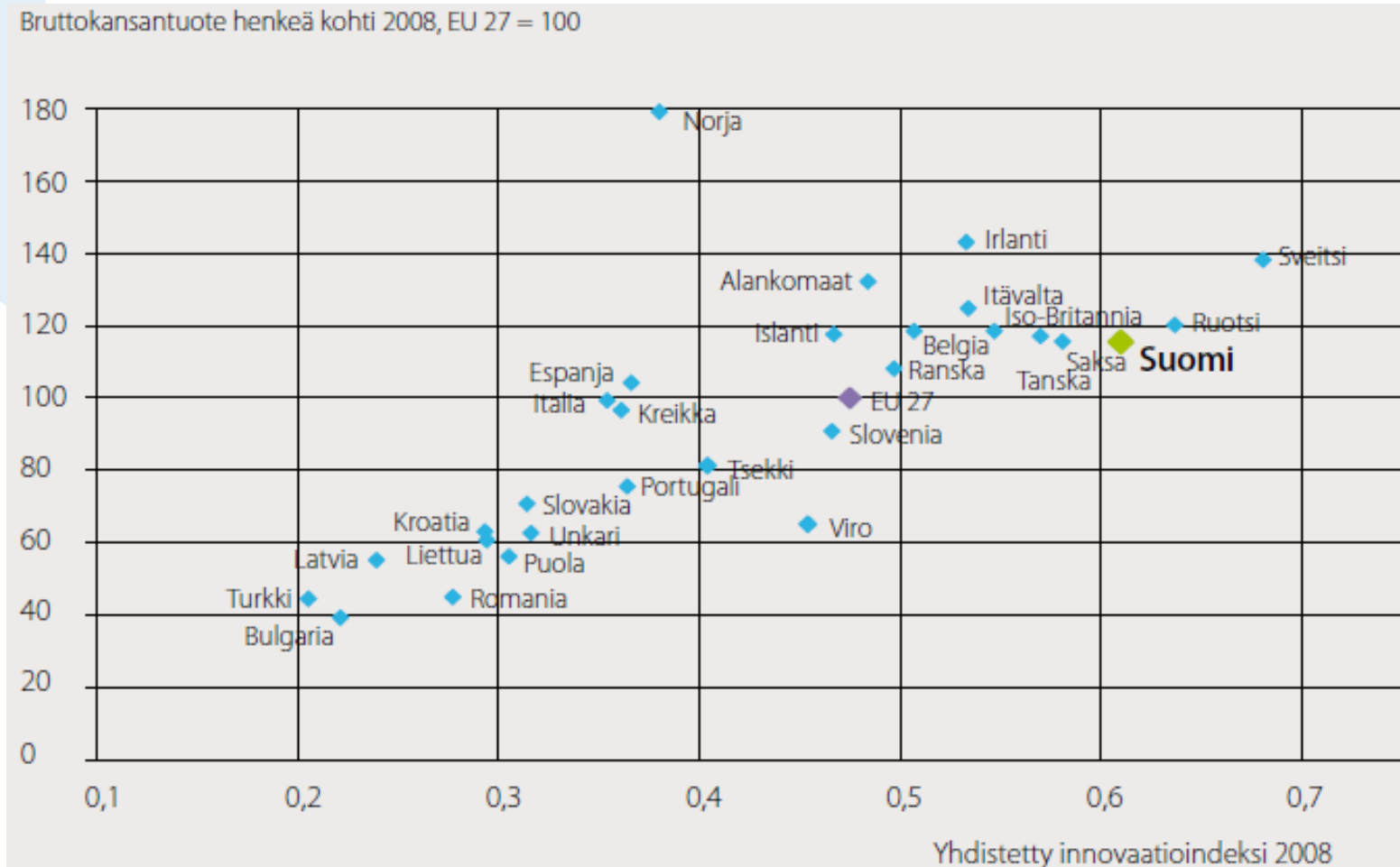
Lähde: Hyvärinen, ETLA ja TEKES, WEF ja World Bank

# Innovaatioindeksi (WEF) ja BKT per capita



Lähde: Hyvärinen, ETLA ja TEKES, WEF ja World Bank

# Innovaatioindeksi ja BKT per capita

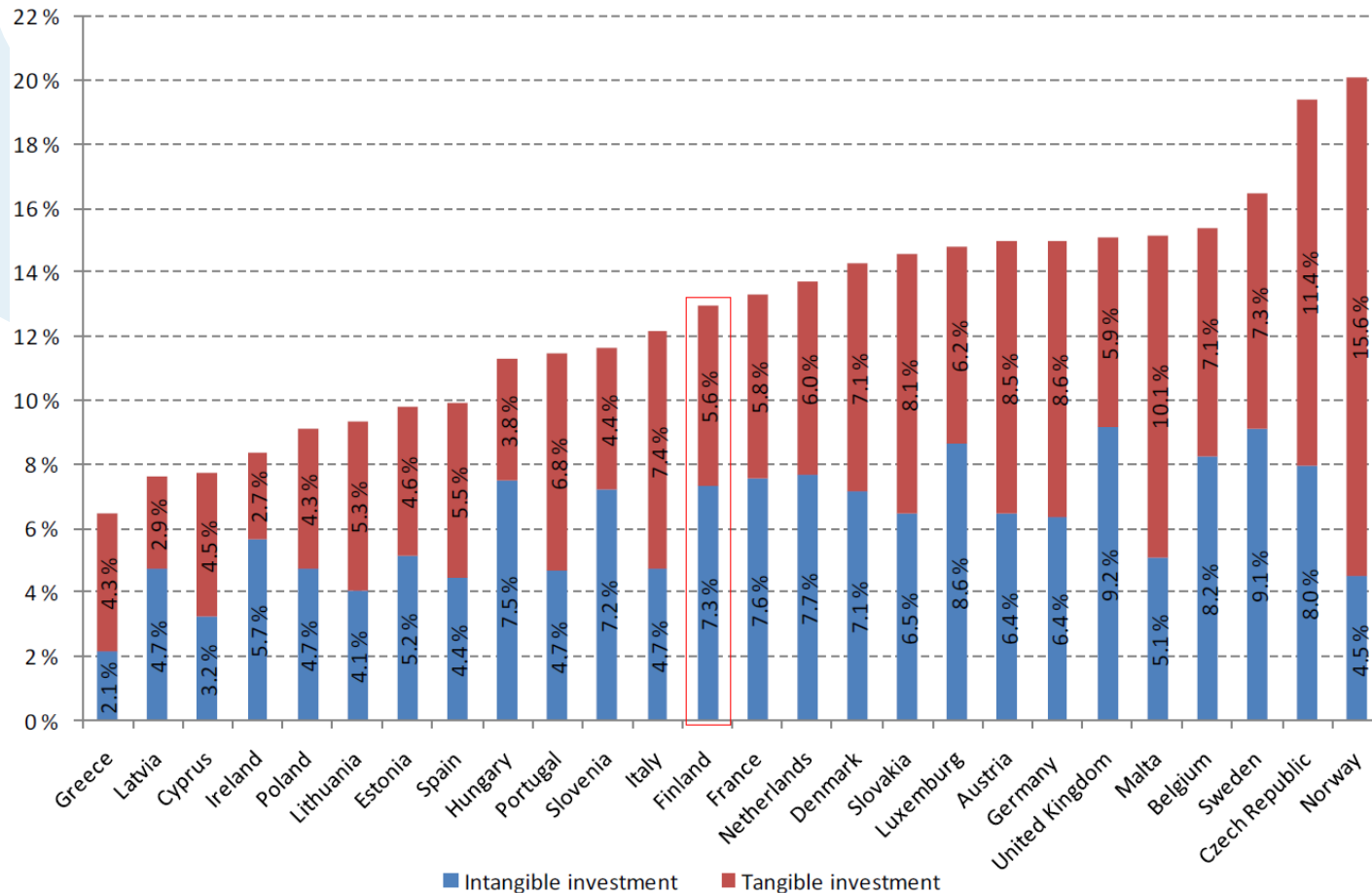


Skaala 0-1. Yhdistetty 25 eri osatekijää.

Lähde: European Innovation Scoreboard 2008

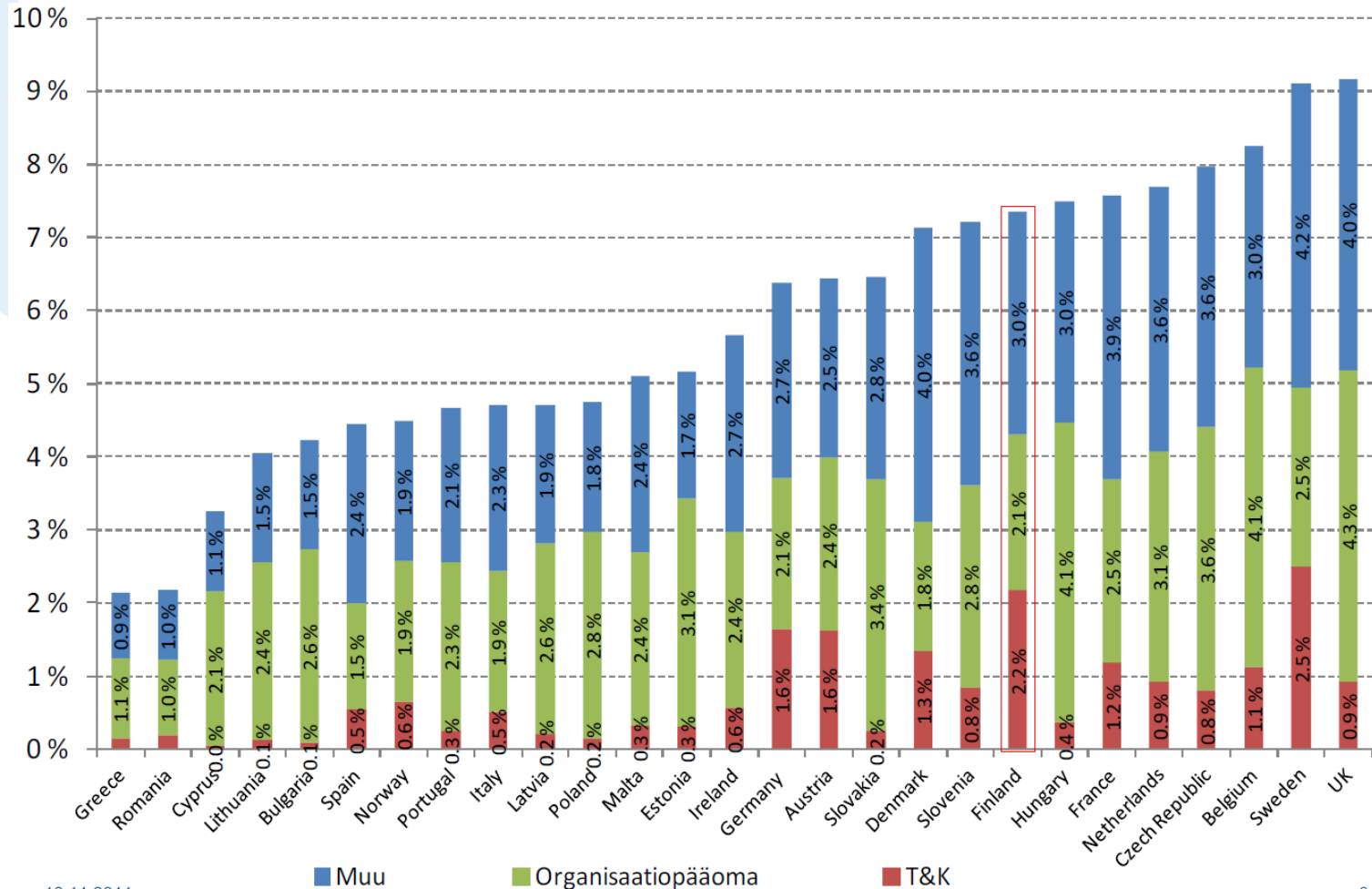


# Aineettoman ja kiinteän (ei rakentaminen) pääoman suhde BKT:hen



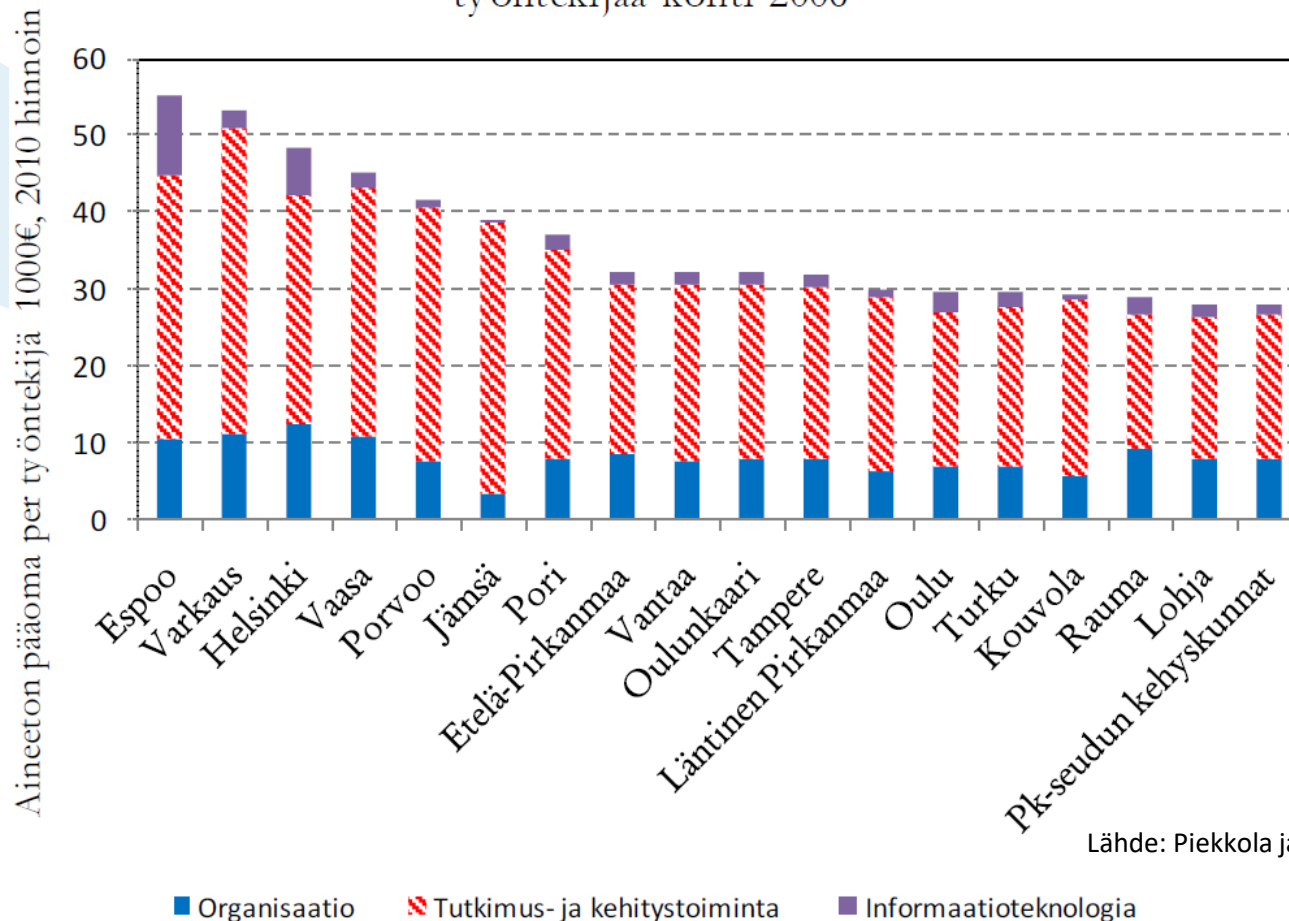
Lähde: Innodrive ja Tekes

# Aineettoman pääoman suhde BKT:hen



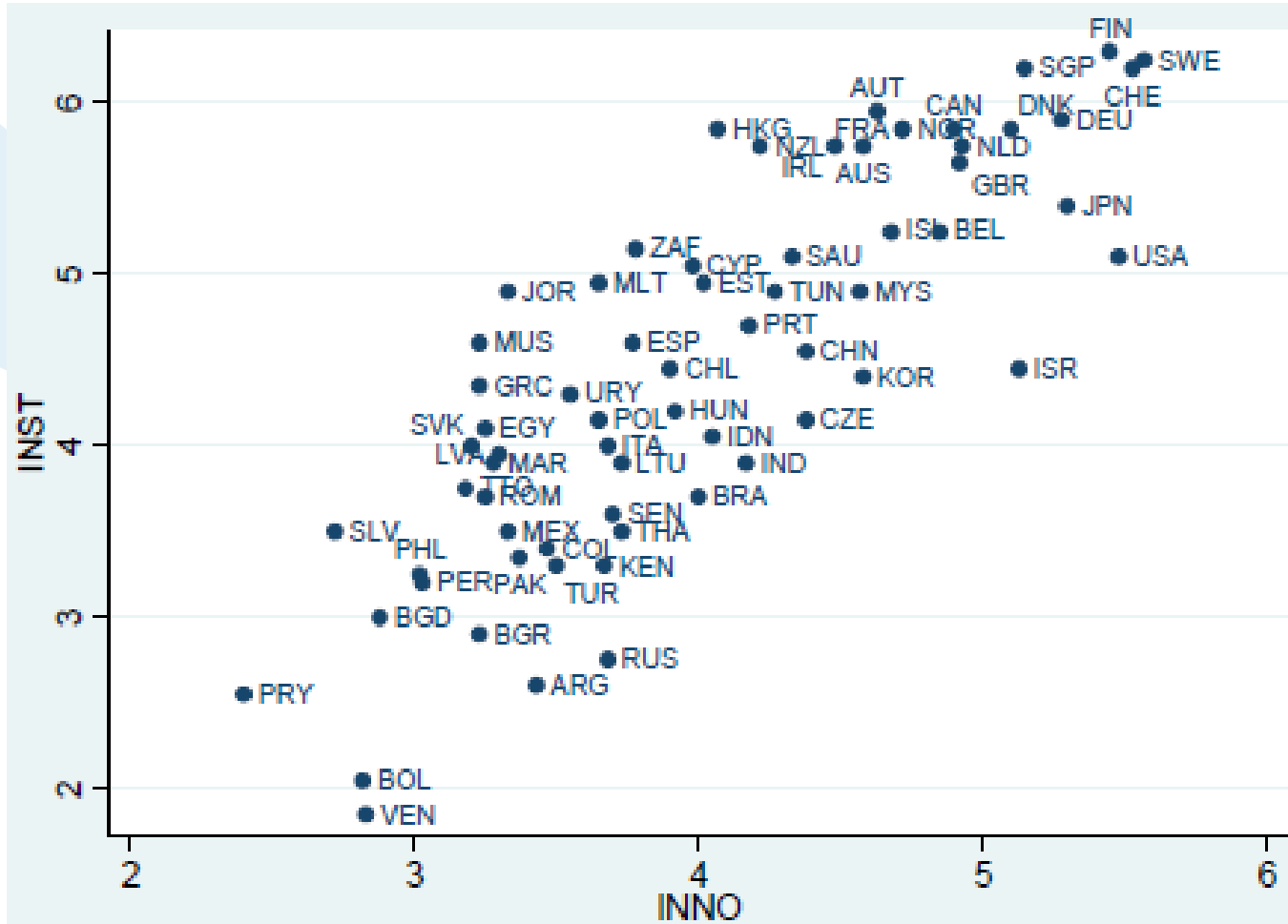
# Aineettoman pääoman kärkiseutukunnat

Aineeton pääoman keskittymät: Aineeton pääoma  
työntekijää kohti 2006



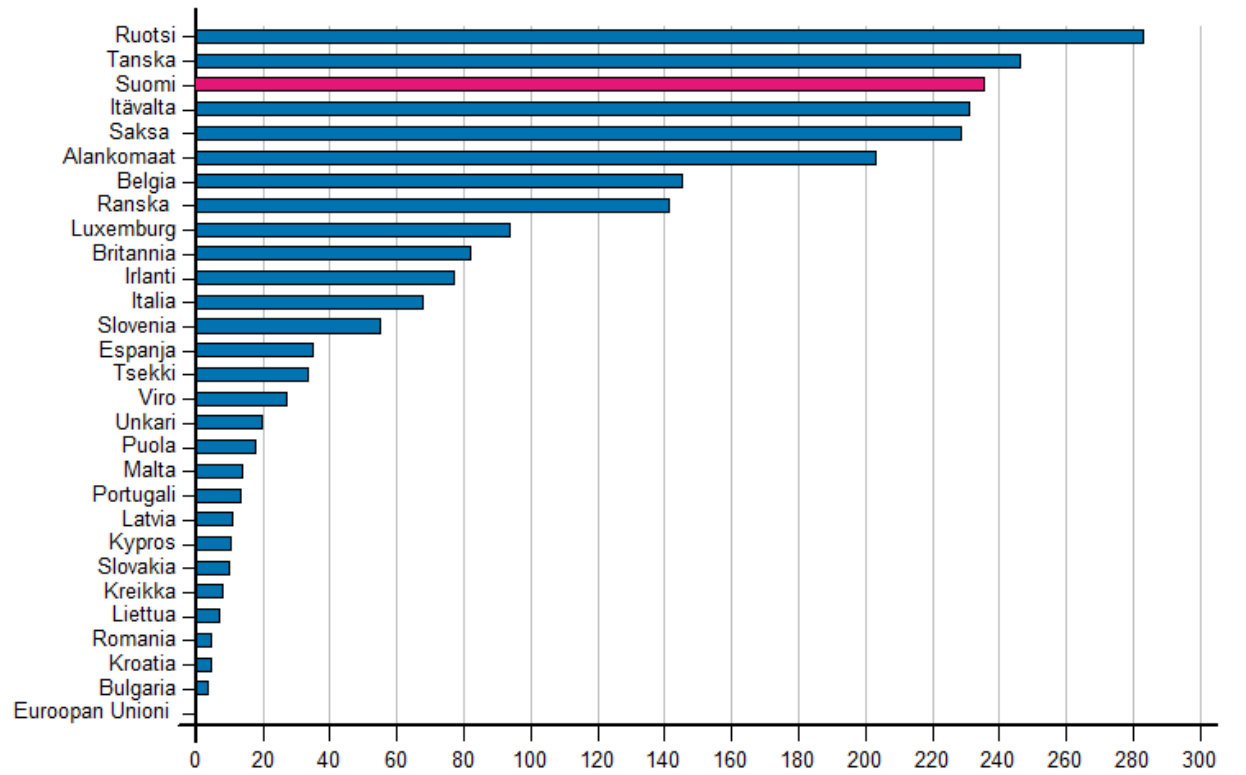
Lähde: Piekkola ja Tekes

# Innovaatioindeksi (WEF) ja IPR-oikeudet



# Euroopan patenttivirastolle jätetyt hakemukset 2017

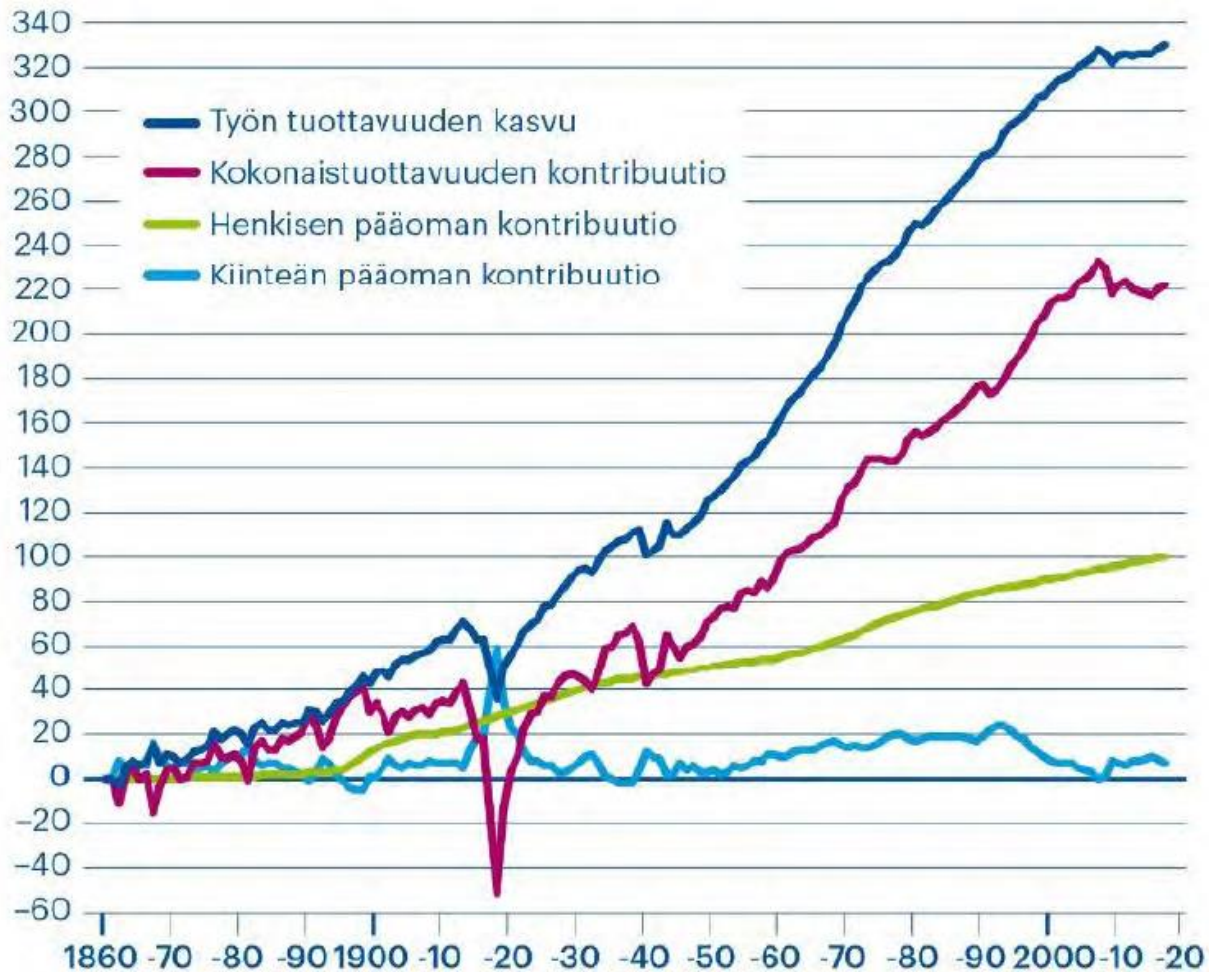
**Euroopan patenttivirastolle (EPO) jätetyt patenttihakemukset 2017**  
 Patenttihakemuksia miljoonaa asukasta kohti



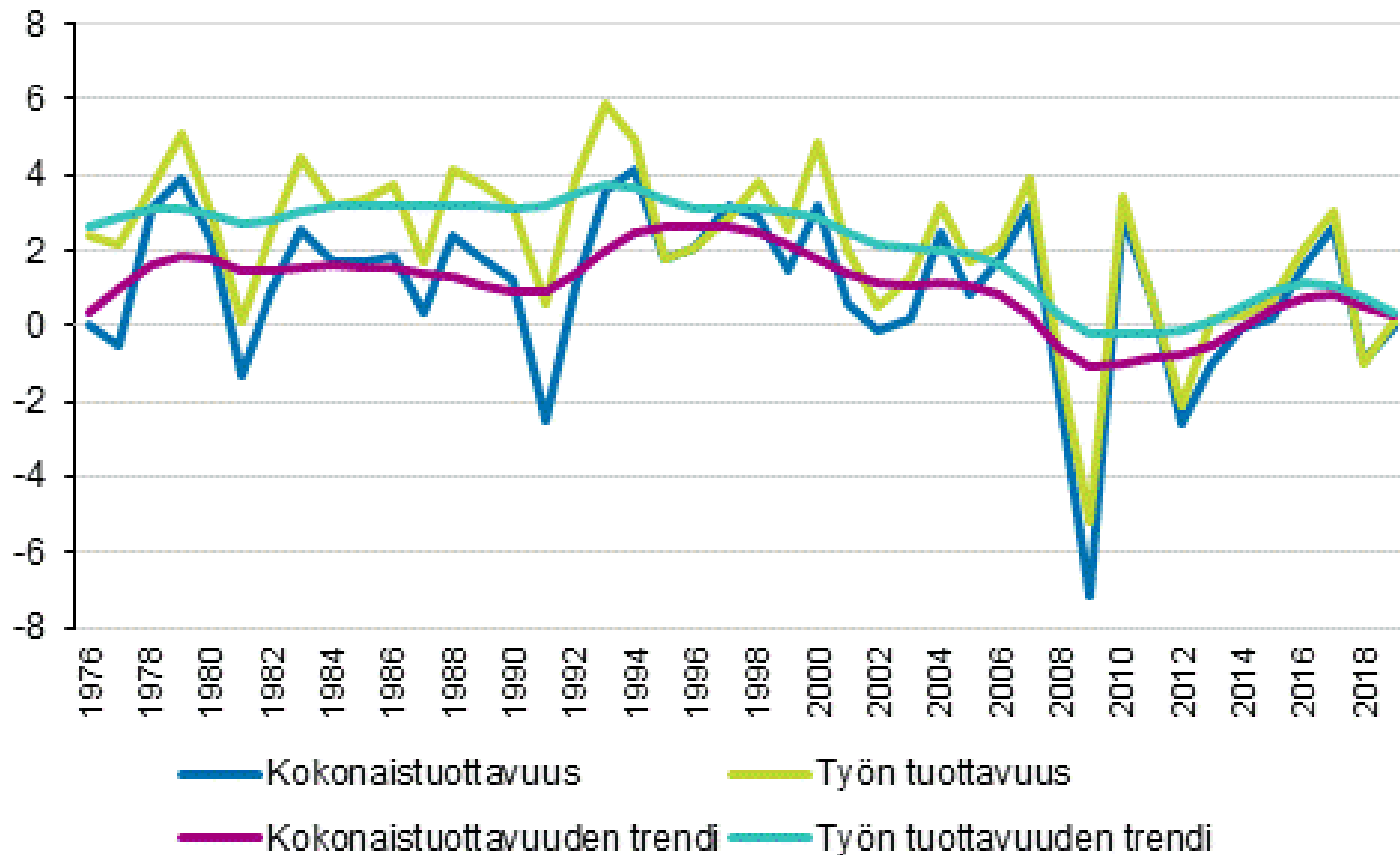
Eurostat

Lähde: Tilastokeskus ja Eurostat

# Koko kansantalouden tuottavuuskehitys 1860-2017



# Koko kansantalouden tuottavuuskehitys 1976-2019\*



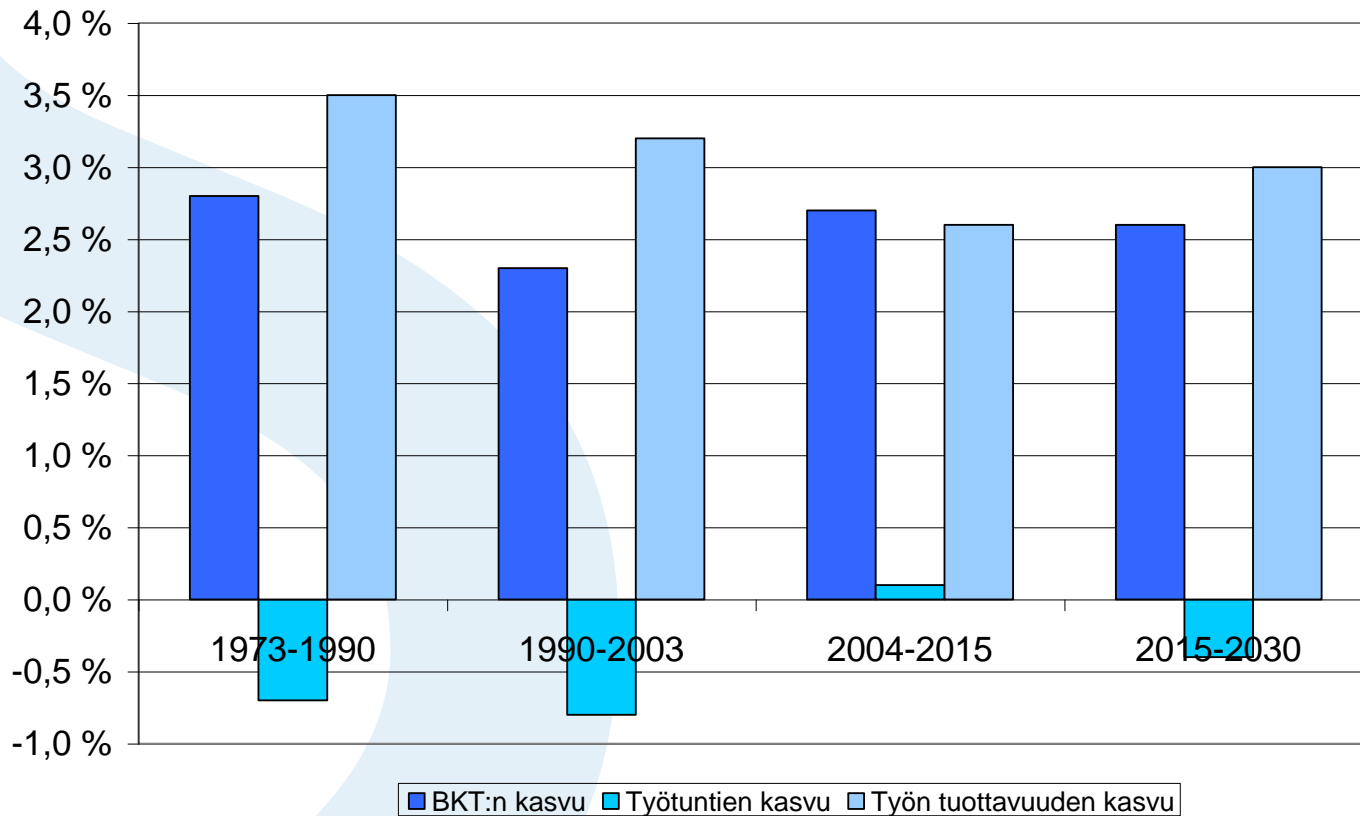
# Koko kansantalouden tuottavuuden keskimuutokset 1976-2019\*

|                                                                           | 1976-1989 | 1990-1999 | 2000-2009 | 2010-2019 <sup>1)</sup> | 2019 <sup>1)</sup> |
|---------------------------------------------------------------------------|-----------|-----------|-----------|-------------------------|--------------------|
| Volyymin muutos, %                                                        | 3,39      | 2,03      | 1,90      | 1,07                    | 1,32               |
| Tehtyjen työtuntien määrän muutos, %                                      | 0,31      | -1,13     | 0,55      | 0,32                    | 1,17               |
| Työn tuottavuuden muutos, %                                               | 3,08      | 3,16      | 1,35      | 0,75                    | 0,15               |
| Työtuntien uudelleenallokoitumisen kontribuutio, %-yks.                   | 0,28      | 0,19      | -0,07     | -0,12                   | -0,31              |
| Pääomapanoksen kontribuutio, %-yks.                                       | 0,99      | 0,68      | 0,93      | 0,48                    | 0,49               |
| Työpanoksen laadun muutoksen kontribuutio, %-yks.                         | 0,34      | 0,41      | 0,18      | 0,04                    | -0,01              |
| Kokonaistuottavuuden kontribuutio (ml. työpanoksen laadun muutos), %-yks. | 1,47      | 1,87      | 0,30      | 0,35                    | -0,02              |

Lähde: Tilastokeskus

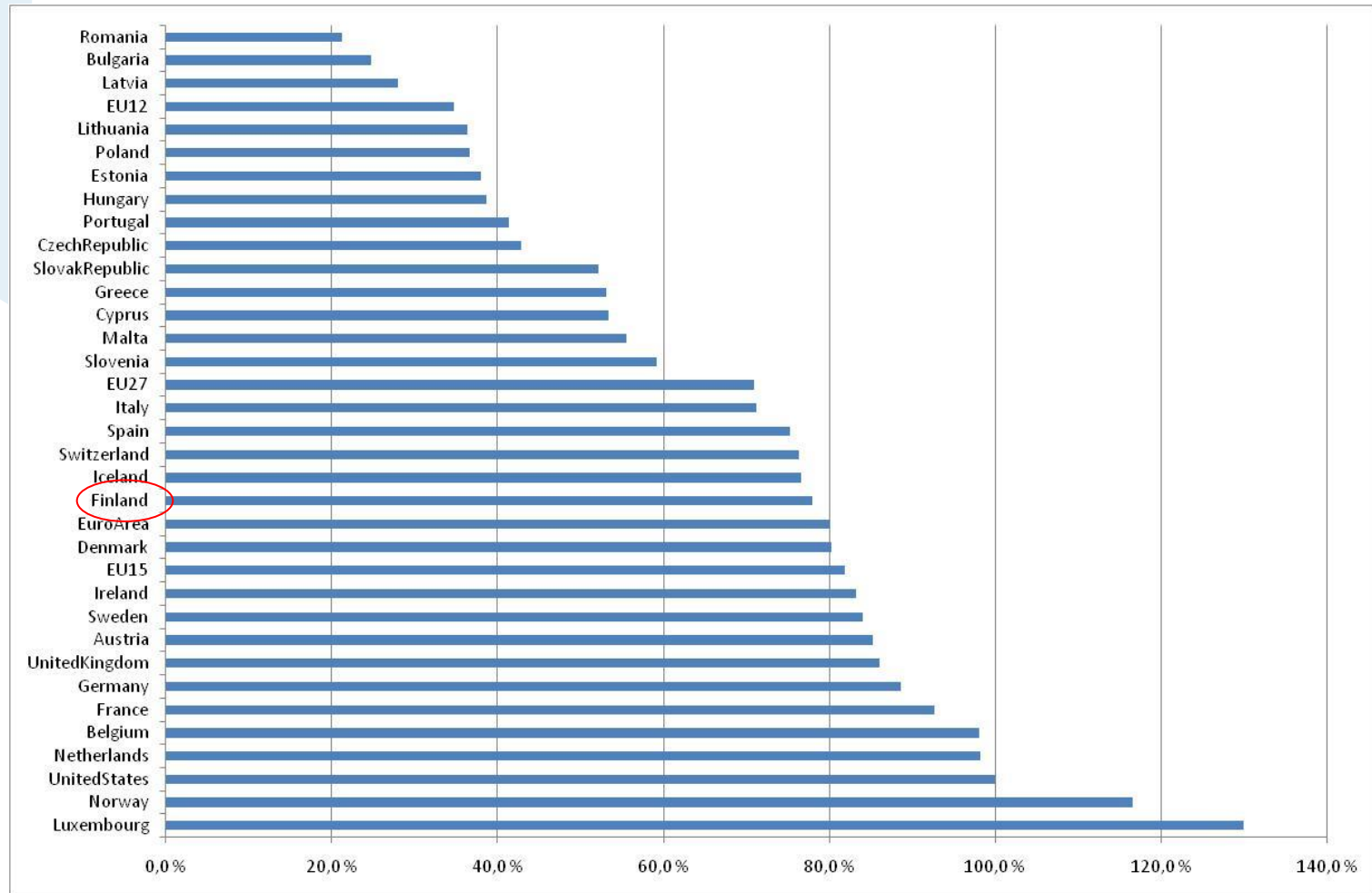


# Tuottavuuden kasvun kehitys



Lähde: Jalava ja Pohjola

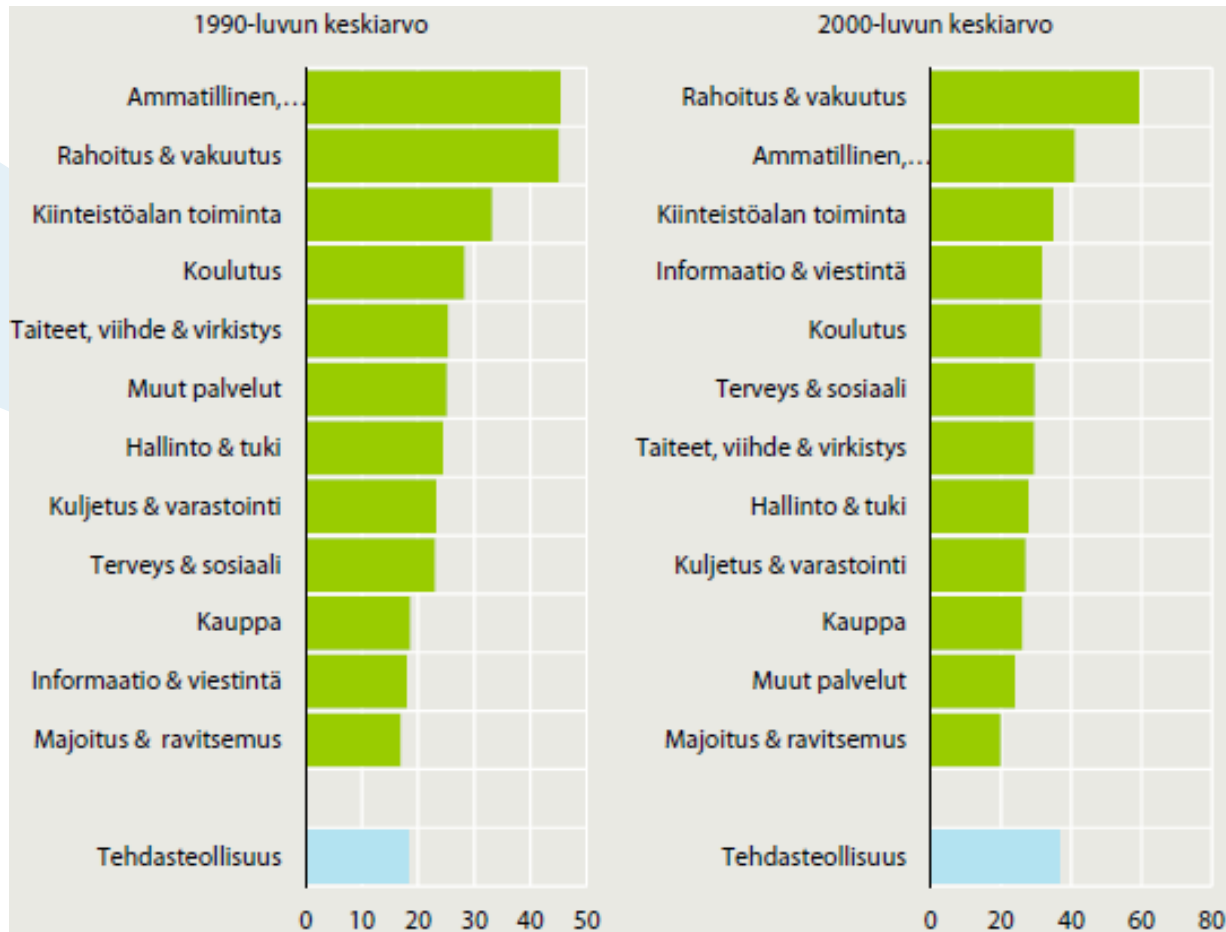
# Työn tuottavuus Euroopassa ja Yhdysvalloissa



Lähde: The Conference Board

BKT per työntunti USA 2010 = 100

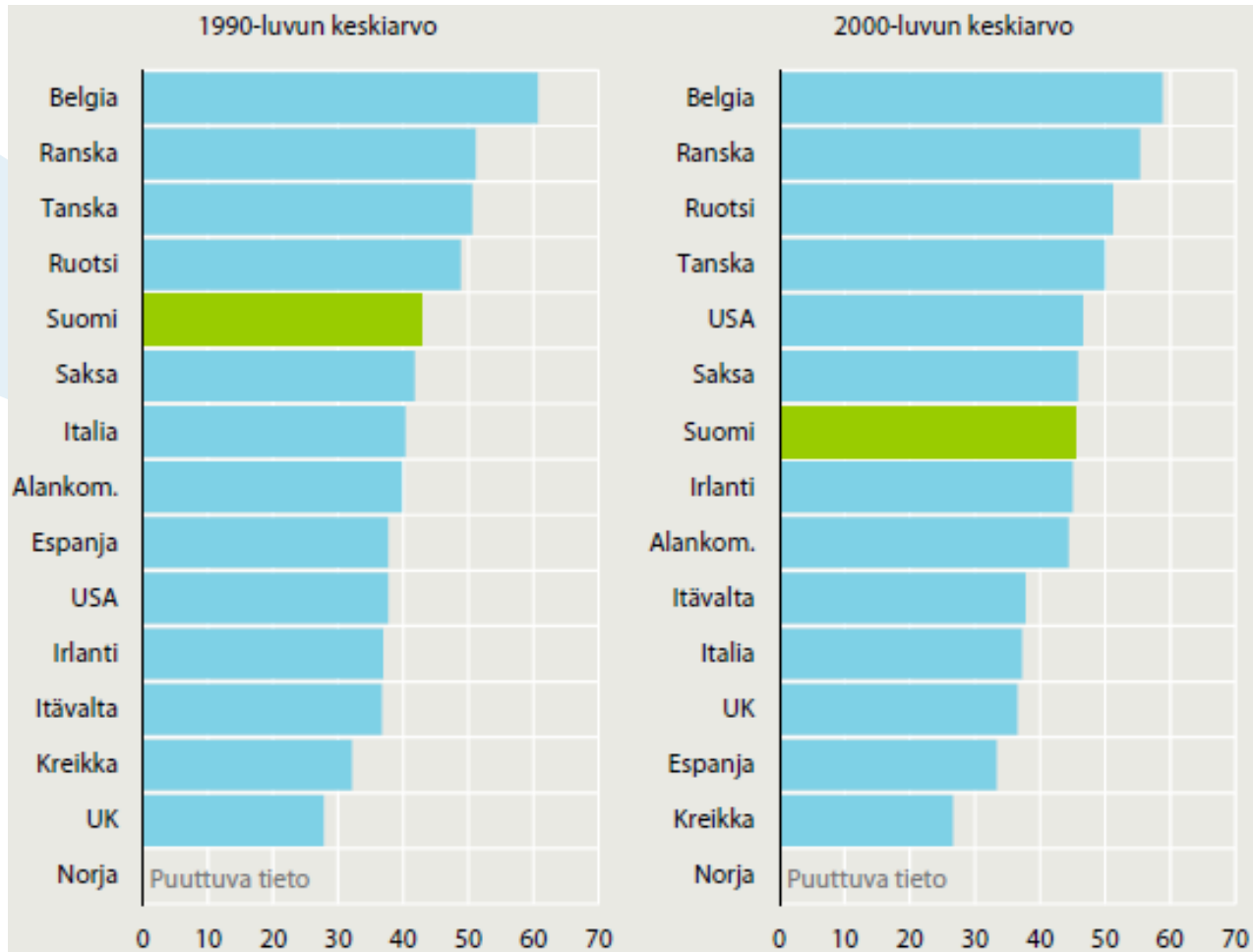
# Työn tuottavuus toimialoittain 1990-



Lähde: Tilastokeskus ja ETLA

nettoarvonlisäys työtuntia kohden, v. 2011 euroissa

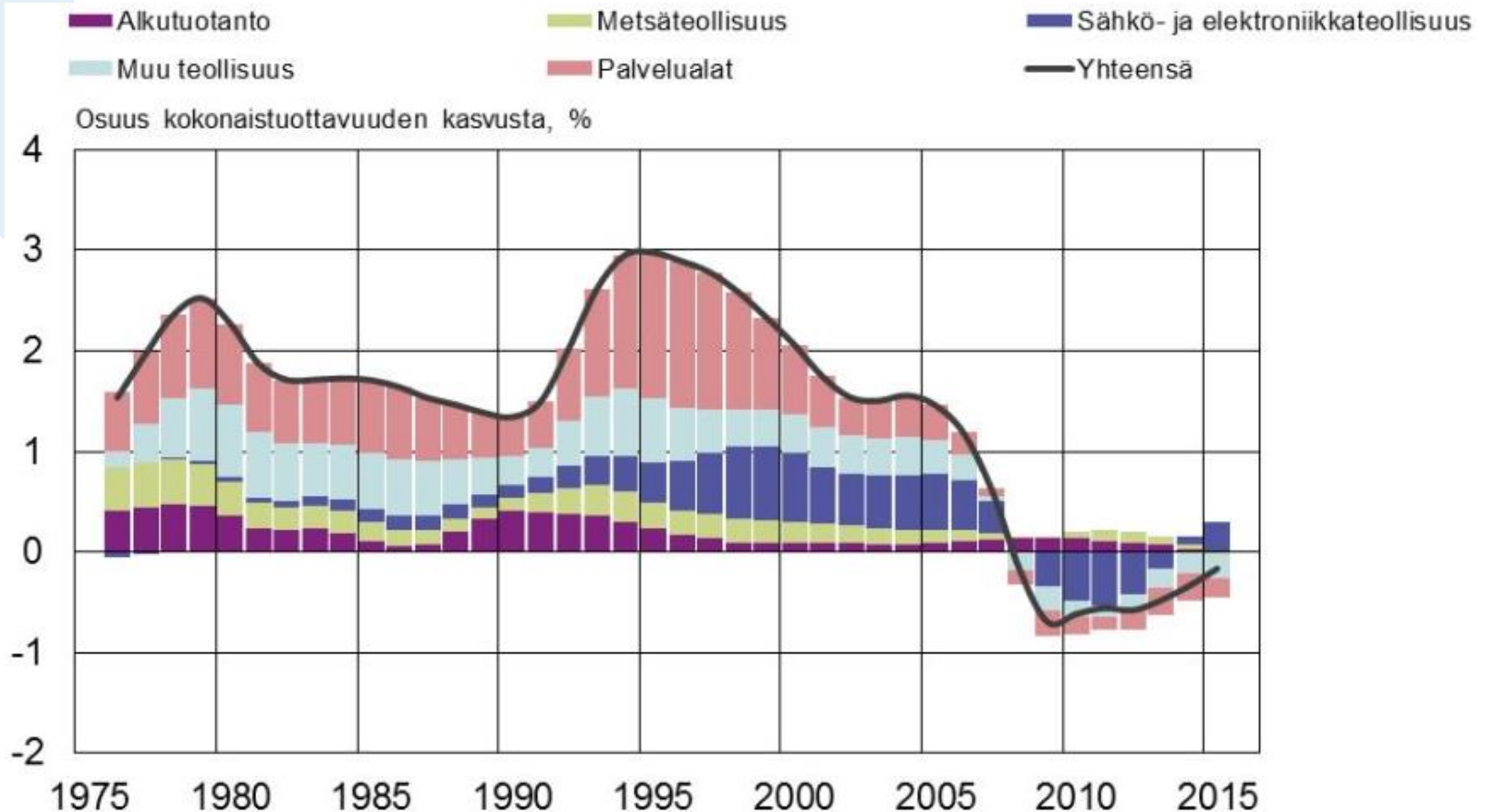
# Yks. palveluiden työn tuottavuus maittain



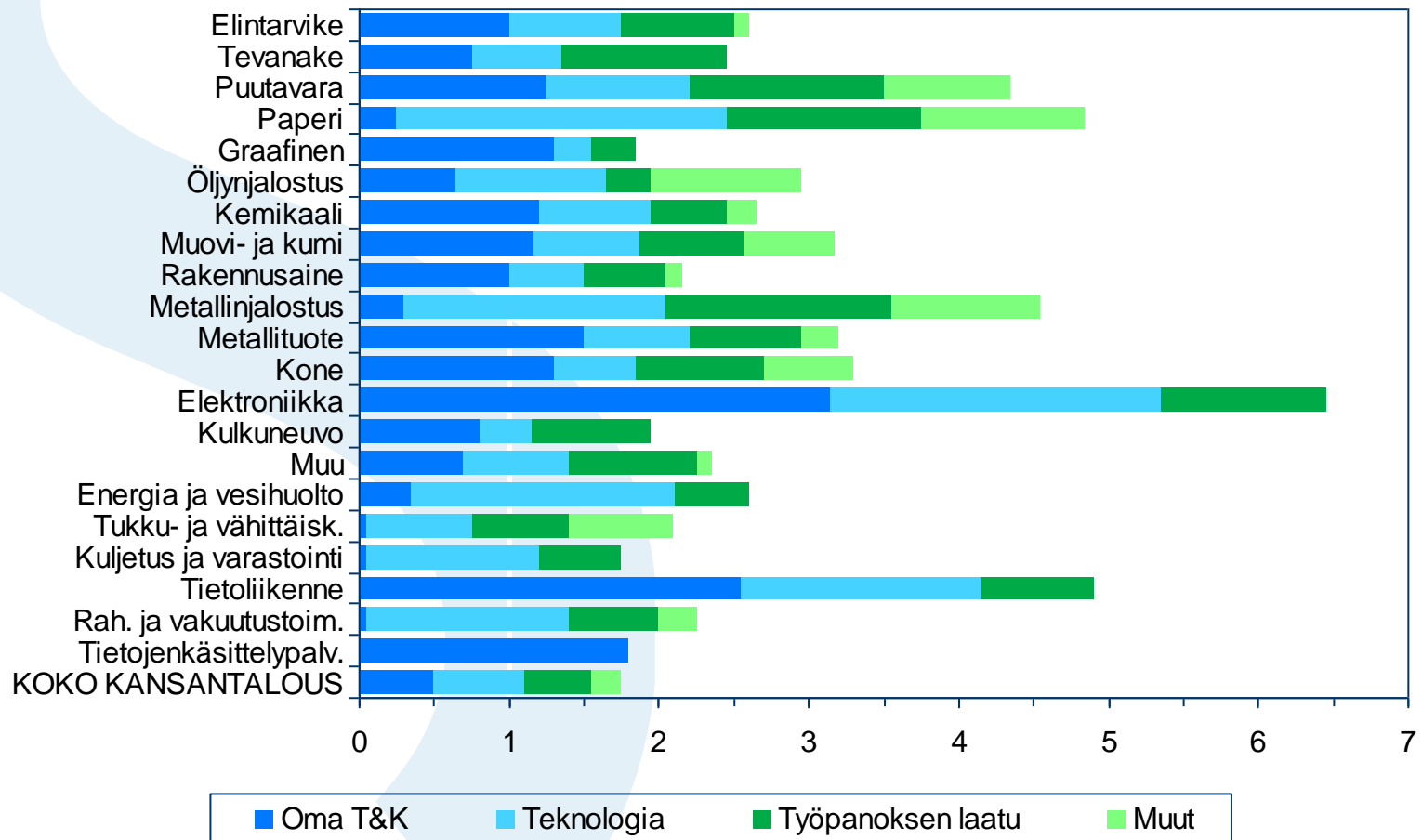
Lähde: EU KLEMS, OECD ja ETLA

Arvonlisäys työtuntia kohden, v. 2007 dollareissa

# Kokonaistuottavuuden kasvun trendi ja toimialojen kontribuutiot



# Kokonaistuottavuuden kasvun lähteet toimialoittain



Lähde: Etna

Keskimääräinen kasvu, %, 1976-2004

# KIITOS

Etunimi.sukunimi@sivista.fi  
www.sivista.fi  
Twitter @SivistysTA

